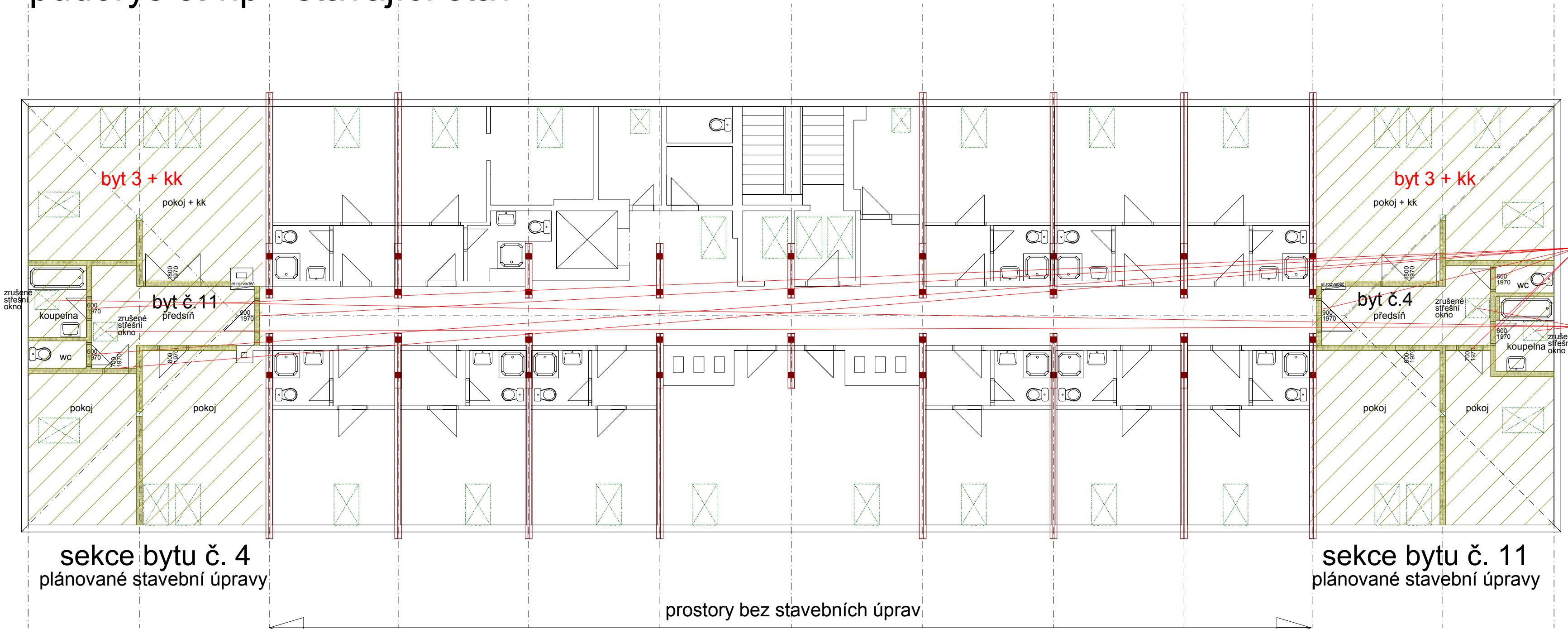


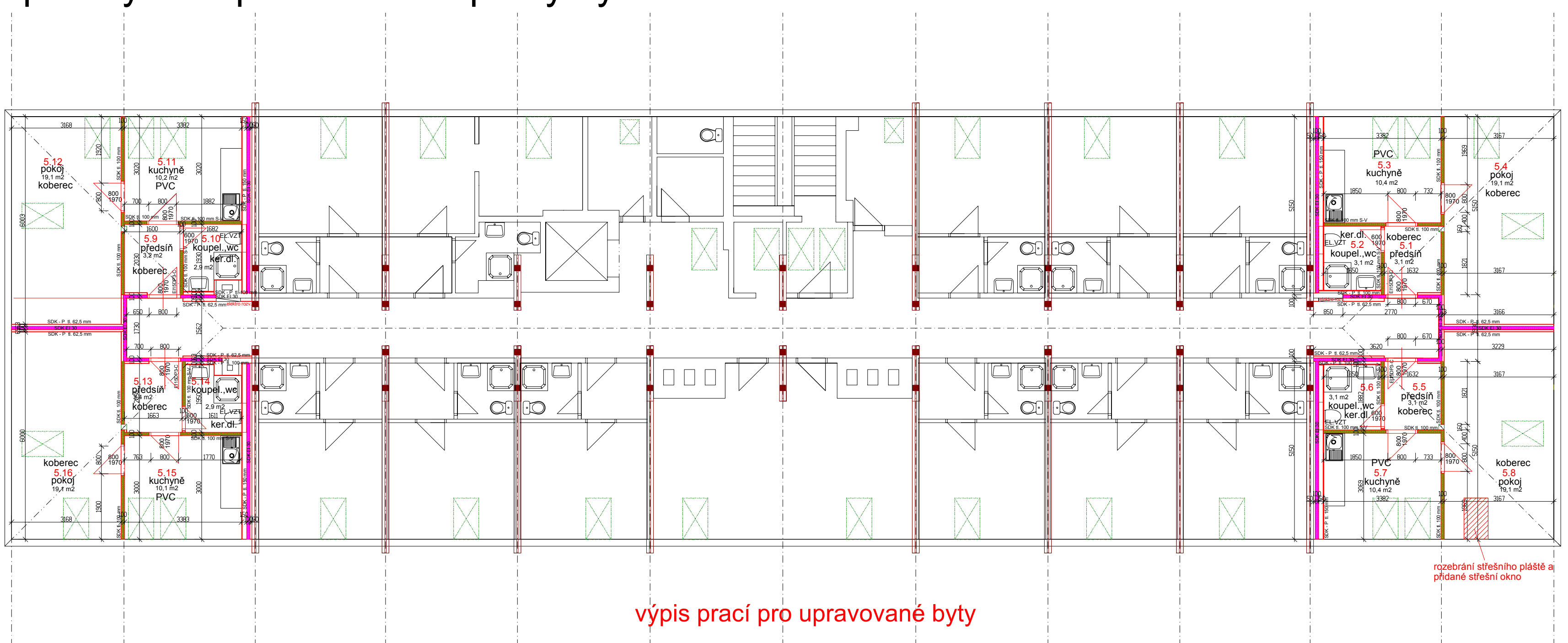
půdorys 5. np - stávající stav



sekce bytu č. 4
plánované stavební úpravy

sekce bytu č. 11
plánované stavební úpravy

půdorys 5. np - stavební úpravy bytů č. 4 a 11



výpis prací pro upravované byty

legenda hmot

- bourané příčky z plynosilikátových tvárníc nebo sádkartonového systému
- nové příčky ze sádkartonového systému
- stávající stavební konstrukce

Koberec z 100% vlákná PA bude min. hmotnosti 1800 g/m2, podklad AB I, min. váha vlasu 650 g/m2, výška vlasu min. 3 mm, max. 5, výška koberece celkem do 6 mm, zářez pro 33, pro stálý jezd kolečkovou židli, kolečkovou židli, hmotnost min 80 kg, protiskluznost A, min. počet vláken 160000 m2. Sokly budou provedeny z plastového profilu výšky 50 mm nalepeným na stěnu s vloženým pruhem ze stejného materiálu jako koberec

dodávka a montáž podtlakového odvětrání koupelen a wc, soubor obsahuje: el. ventilátor s míčkou do podhledu, flexohadice odvětrání do délky 3 m, taška střešní hadice odvětrání ZTI včetně komínku

Provedení oprav stávajícího zdíva YTONG ve skladbě perlinka, lepidlo, penetrace, štuk v celkové ploše 50 m2

dodávka a montáž lepeného PVC do 4 kuchyněk včetně soklování, PVC zatěžové sedé - celkem plochy do 50 m2, soklování do 50 mb

dodávka a provedení penetrace podkladu a bílých akrylátových maleb v celkové ploše do 120 m2

úpravy rozvodů ÚT ve 2 koupelnách a na 2 wc - zrušení radiátorů, úprava ocelového potrubí, topná zkouška

dodávka a montáž 4 x infrazářhče do nových 4 koupelen

dodávka a montáž plechodových nerezových lišt dlažba - koberec koberec - PVC do 11 m
dodávka a montáž doplnění keramické střešní krytiny, latování, pojistné hydroizolační fólie, min. vaty 200 mm , parozábrany a SDK podhledu EI 30, vše v ploše do 4 m2

provedení rozebrání střešního pláště ve stejné skladbě pro nové okno v ploše do 1,5 m2

výpis prací pro upravované byty

výbournání příček z plynosilikátových tvárníc tl. 150 mm v obou bytech 3 + kk v celkové ploše 131 m2
výbournání příček z plynosilikátových tvárníc tl. 100 mm v obou bytech 3 + kk v celkové ploše 9 m2
provedení demontáže a likvidace zařizovacích předmětů ZTI v obou bytech 3 + kk včetně rozvodů - 2 x vana 170 cm, 2 x umyvadlo, 2 x wc, přípojovací vodovodní a kanalizační potrubí, baterie, sifony
odpojení rozvodů elektro a provedení demontáž elektrorozvodů v obou bytech 3 + kk

provedení demontáže a likvidace plných dřevěných dveří včetně ocelových zárubní - počty dveří a zárubní:
600/1970 mm - 4 ks
800/1970 mm - 2 ks
900/1970 mm - 2 ks

4 x rušená střešní okna, která jsou ve výkazu výměr projektu rekonstrukce střešy a zateplení podkrovi se nenahrazují !!! - je zahrnuto ve výkazu původní PD

zdravotechnika

dodávka a montáž protipožárních těsnících manžet potrubí PO odolnosti min. 30 min pro kanalizační potrubí DN 110 mm 4 ks
pro vodovodní potrubí DN 20 mm 8 ks

dodávka a montáž novodur, potrubních rozvodů kanalizace DN 110 mm - do 10 m
dodávka a montáž novodur, potrubních rozvodů kanalizace DN 63 mm - do 10 m
dodávka a montáž novodur, potrubních rozvodů kanalizace DN 50 mm - do 8 m
dodávka a montáž novodur, potrubních rozvodů kanalizace DN 40 mm - do 20 m

dodávka a montáž vodovodního plastového potrubí studené a teplé vody DN 20 mm celková délka do 100 m

dodávka a montáž sifonu dřezového - 4 ks
dodávka a montáž sifonu pro umyvadlo - 4 ks
dodávka a montáž sifonu sprchové vaničky, samočistící s nastavitelným odpadem - 4 ks
dodávka a montáž stojánkové baterie pro umyvadlo (chrom) - 4 ks
dodávka a montáž stojánkové baterie drezu (chrom) - 4 ks
venitl uzavírací vodovodní rohový včetně připojovací hadičky - 20 ks
dodávka a montáž sprchové zástěny, Al, profil bílá, bez, sklo 5 mm, posuvné dveře výška 1850 mm - 4 ks
dodávka a montáž revizních dvířek k sifonu sprch. koutu - 4 ks

dodávka a montáž 4 x vestavěného závěsného wc (vestavba do SDK)
dodávka a montáž 4 x umyvadla - kovění do SDK
dodávka a montáž 4 x sprchové vaničky 800/900 mm nosnost 150 kg
dodávka a montáž nožiček ke sprchové vaničce 16 ks

dodávka a montáž souboru kuch. linky s nerezovým drezem s odkapávačem, spodní skříňky, horní skříňky, sedá deska, skříňky a dvířka bílá lesklá fólie, nychlovatá indukční deska - 2 - 3 plotýnky,délka linky do 2100 mm - počet 4 ks

nové SDK příčky

SDK EI 30 tl. 100 mm
dodávka a montáž sádkartonových SDK příček tl. 100 mm PO odolnosti EI 30, příčka z konstrukce tl. 75 mm, z každé strany jednoduše opláštěná deskou tl. 12,5 mm, min. vata uvnitř, celková plocha příček 146 m2
SDK tl. 100 mm
dodávka a montáž sádkartonových SDK příček tl. 100 mm bez PO odolnosti, příčka z konstrukce tl. 75 mm, z každé strany jednoduše opláštěná deskou tl. 12,5 mm, min. vata uvnitř, celková plocha příček 88 m2
SDK tl. 100 mm S-V
dodávka a montáž sádkartonových SDK příček tl. 100 mm bez PO odolnosti, příčka z konstrukce tl. 75 mm, z každé strany jednoduše opláštěná deskou tl. 12,5 mm, ze strany koupelny - SDK deska do vřhka, min. vata uvnitř, celková plocha příček 46 m2
SDK - P - tl. 62,5 mm
dodávka a montáž sádkartonové SDK předsazené stěny mm bez PO odolnosti, příčka z konstrukce tl. 50 mm, jednoduše opláštěná deskou tl. 12,5 mm, min. vata uvnitř, celková plocha 87 m2
SDK - P - tl. 150 mm
dodávka a montáž sádkartonové SDK předsazené stěny 150 mm bez PO odolnosti, osazení 25 mm, konstrukce tl. 100 mm, dvojité opláštěná deskou do vřhka tl. 12,5 mm, celková plocha 67 m2
SDK - P - tl. 100 mm
dodávka a montáž sádkartonové SDK předsazené stěny 100 mm bez PO odolnosti, konstrukce tl. 75 mm, dvojité opláštěná deskou do vřhka tl. 12,5 mm, celková plocha 24 m2

nové dveře

dodávka a montáž protipožárních dveří se samozavíracím 800/1970 mm - L, dřevěné piné dveře, povrch fólie (bude vybrán dezén), požární odolnosti EI 15 DP3 - C se samozavíracím, do vlastní ocelové zárubně (nářez zárubně), kování klika - klika (typ kování standart die kování použitých na podlaží),vložkový zámek, práh, počet : 2 ks

dodávka a montáž protipožárních dveří se samozavíracím 800/1970 mm - P, dřevěné piné dveře, povrch fólie (bude vybrán dezén), požární odolnosti EI 15 DP3 - C se samozavíracím, do vlastní ocelové zárubně (nářez zárubně), kování klika - klika (typ kování standart die kování použitých na podlaží), vložkový zámek, práh, počet : 2 ks

dodávka a montáž vnitřních dřevěných piných dveří 800/1970 mm - P, dřevěné piné dveře, povrch fólie (bude vybrán dezén), do vlastní ocelové zárubně, nářez zárubně, kování klika - klika (typ kování standart die kování použitých na podlaží), dozický zámek, bez prahu, počet : 4 ks

dodávka a montáž vnitřních dřevěných piných dveří 800/1970 mm - L, dřevěné piné dveře, povrch fólie (bude vybrán dezén), do vlastní ocelové zárubně, nářez zárubně, kování klika - klika (typ kování standart die kování použitých na podlaží), dozický zámek, bez prahu, počet : 4 ks

dodávka a montáž vnitřních dřevěných piných dveří 600/1970 mm - P, dřevěné piné dveře, povrch fólie (bude vybrán dezén), do vlastní ocelové zárubně, nářez zárubně, kování klika - klika (typ kování standart die kování použitých na podlaží), zámek wc západka, bez prahu - přechodová lišta ocelová nerez - přechod koberec - dlažba, počet : 2 ks

dodávka a montáž vnitřních dřevěných piných dveří 600/1970 mm - L, dřevěné piné dveře, povrch fólie (bude vybrán dezén), do vlastní ocelové zárubně, nářez zárubně, kování klika - klika (typ kování standart die kování použitých na podlaží), zámek wc západka, bez prahu - přechodová lišta ocelová nerez - přechod koberec - dlažba, počet : 2 ks

střešní okna

dodávka a montáž 1 střešního okna velikosti cca 740/1600 mm z bílého plast nebo dřevěné, U okna =1,3, U skla=1,1, klika na spodní hraně okna, zateplení po celé výšce rámu, spárové přivětrávání, vnitřní žaluzie, počet: 1 ks

obklady a dlažby

dodávka a provedení hydroizolačních střešek např. Schomburg na podlahu všech 4 koupelen včetně vytvázení na stěny koupelen po obvodu do výšky 300 mm a na stěně za sprchovým koutem a umyvadem do výšky 2000 mm, plocha: 44 m2

dodávka a provedení keramické protiskluzné dlažby na podlahu 4 koupelen formátu 200/200 nebo 300/300 mm - viz tech. zpráva plocha: 12 m2

dodávka a provedení keramického obkladu stěn 4 koupelen a prostoru mezi skříňkami kuch. linky, dlažba formátu 200/200 nebo 300/250 mm - viz tech. zpráva, plocha: 55 m2

dodávka a provedení podézkovek sprchových vaniček z tvárnice YTONG do tl. 100 mm do 2,5 m2

ING. LUBOŠ BRANDEIS VARŠAVSKÁ 546/31 120 00 PRAHA 2 - VINCHRADY MOBIL: 602 203 966,E-MAIL: LBRANDEIS@QUICK.CZ		ZPRACOVATEL DĚLČÍ ČÁSTI PROJEKTU:	
		NÁZEV: STAVEBNÍ ČÁST	
ZODP. PROJEKTANT:	Ing. Luboš Brandeis	REVIZE:	PARRÉ:
		JMENO: Ing. Luboš Brandeis	
		DATUM: 02/2015	
STAVEBNÍK:	Česká školní inspekce, Fráni Šrámka 37, 150 00 Praha 5	FORMÁT:	A1
NÁZEV AKCE:	Rekonstrukce a zateplení střešy (podkrovi) Dokumentace stavebních úprav souvisejících se změnou dispozic bytů č. 4 a 11 na 4 byty 1+1	DATUM:	02/2015
VYKRES:	půdorys stávajícího a nového stavu	STUPEŇ:	projekt změny
		ZAK. ČÍSLO:	
		MĚRÍTKO:	ČÍSLO VÝKRESU:
		1 : 100	1