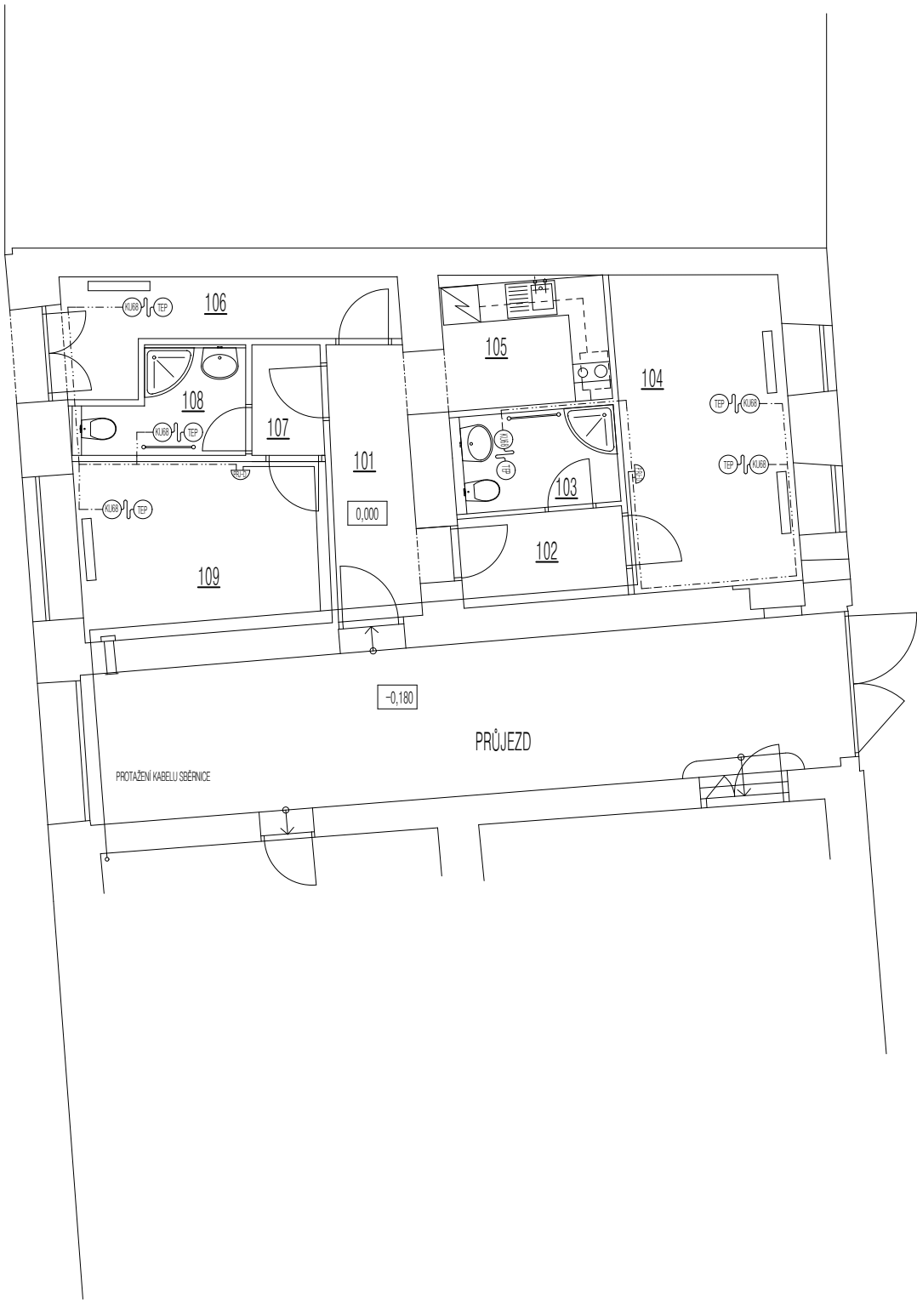


ulice Křížová



LEGENDA MÍSTNOSTÍ

OZN	ÚČEL	PLOCHA (m2)	PODLAHA	STROP	STĚNY	POZNÁMKA
1.01	CHODBA	6,92	DLAŽBA, SOKL	OMÍTKA + MALBA	OMÍTKA + MALBA	
1.02	B1 - CHODBA	3,85	DLAŽBA, SOKL	OMÍTKA + MALBA	OMÍTKA + MALBA	
1.03	B1 - SOC.ZAŘÍZENÍ	4,18	DLAŽBA, SOKL	OMÍTKA + MALBA	OMÍTKA + MALBA	
1.04	B1 - POKOJ	13,85	DLAŽBA, SOKL	OMÍTKA + MALBA	OMÍTKA + MALBA	
1.05	KUCHYNKA	5,60	DLAŽBA, SOKL	OMÍTKA + MALBA	OMÍTKA + MALBA	
1.06	VSTUP	7,01	DLAŽBA, SOKL	OMÍTKA + MALBA	OMÍTKA + MALBA	OBKLAD H = 2000
1.07	B2 - CHODBA	2,04	DLAŽBA, SOKL	OMÍTKA + MALBA	OMÍTKA + MALBA	OBKLAD H = 2000
1.08	B2 - SOC. ZAŘÍZENÍ	3,89	DLAŽBA, SOKL	OMÍTKA + MALBA	OMÍTKA + MALBA	
1.09	B2 - POKOJ	11,23	DLAŽBA, SOKL	OMÍTKA + MALBA	OMÍTKA + MALBA	

LEGENDA

- ŘÍ ŘÍDÍCÍ JEDNOTKA
- SŘE OPRAVOVACÍ SŘEZNICE
- REG POKLOUVÁ REGULAČNÍ JEDNOTKA
- REG POKLOUVÁ REGULAČNÍ JEDNOTKA S KOREKČÍ
- REG POKLOUVÁ REGULAČNÍ JEDNOTKA S KOREKČÍ S DISPLEJEM
- KONT OKENNÍ KONTAKT
- MR16 MODUL RELÉ MR16
- TEP TEPLOTNÍ ČIDLO
- NAPÁJEČ 24V, 200W, DNÍ LÚŠŤA
- KURB INSTALAČNÍ KRABICE
- TEP TERMOPHON S FLEX VEDENÍM PRO PŘÍPOJENÍ
- KABEL SŘEZNICE
- KABEL NAPÁJEČÍ
- KABEL PŘÍPOJENÍ PRO A TERMOPHON

PROTAŽENÍ KABELU SŘEZNICE PROVEDENO V LÚŠŤE

KABELY VEDENY NAD PODHEDEM, PŘES CHODBU V LÚŠŤE, K HLAVICÍM POD OMÍTKOU

název projektu :

STAVEBNÍ ÚPRAVY

OBJEKT ČŠI - BRNO

KŘÍŽOVÁ 22, BRNO

investor :

ČŠI PRAHA
FRÁNI ŠRÁMKA 37
PRAHA 5

zhotovitel :

ING. JIŘÍ CHMEL
JANÁČKOVA 763
VALAŠSKÉ MEZIŘÍČÍ

kontroloval :

vypracoval :

Ing. Jiří Chmel

kreslil :

Ing. Jiří Chmel

606 613 192

chmel2@seznam.cz

objekt - provozní soubor :

KŘÍŽOVÁ 22, BRNO

název výkresu :

PŮDORYS. 1NP - REGULACE

část :

VYTÁPĚNÍ

počet A4 :

2

datum vydání :

11/2011

stupeň :

DVD

měřítko :

1 : 50

číslo zakázky :

2011-ČŠI 1

č.zak.profese :

kopie.č. :

označ. výkresu :

VYT

103

profese :

číslo :

změna :