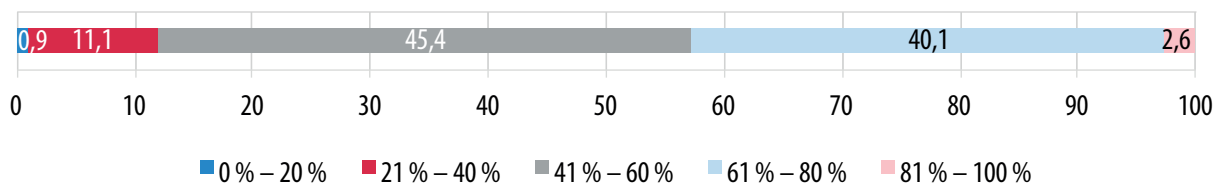


Graf 6

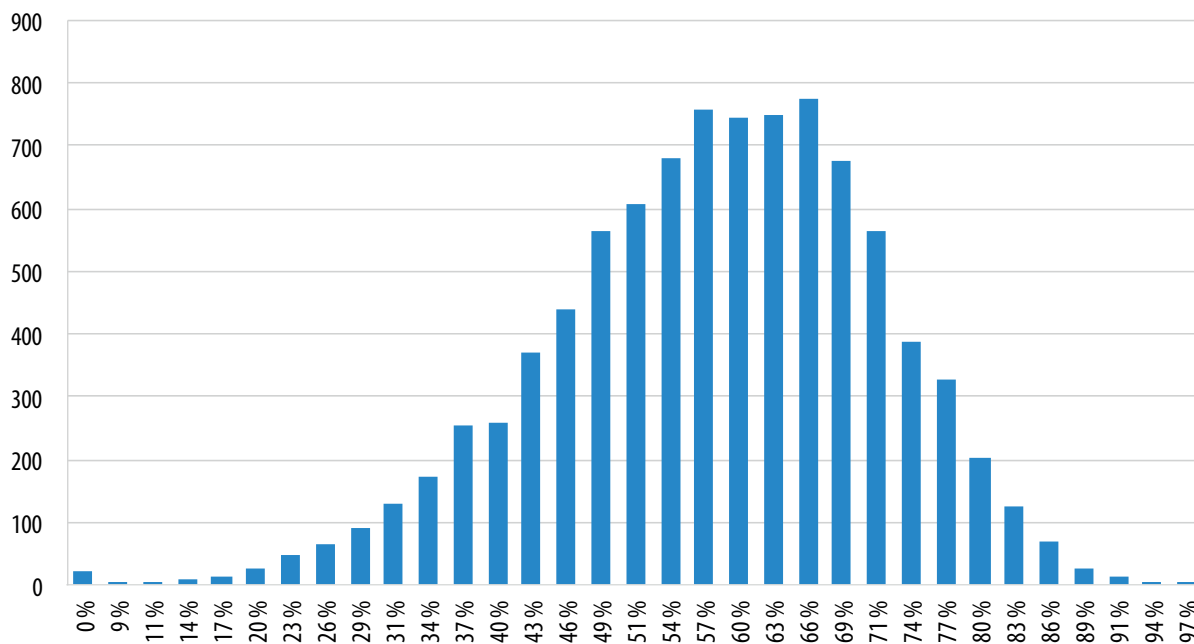
Rozložení výsledků žáků 6. ročníku podle průměrné úspěšnosti v testu – podíl žáků (v %)



Celkové rozložení úspěšnosti uvedené zjištění ještě lépe dokresluje. Počet žáků, kteří dosáhli více než 67 % úspěšnosti, výrazně klesá.

Graf 7

Rozložení četnosti žáků 6. ročníku podle průměrné úspěšnosti v testu

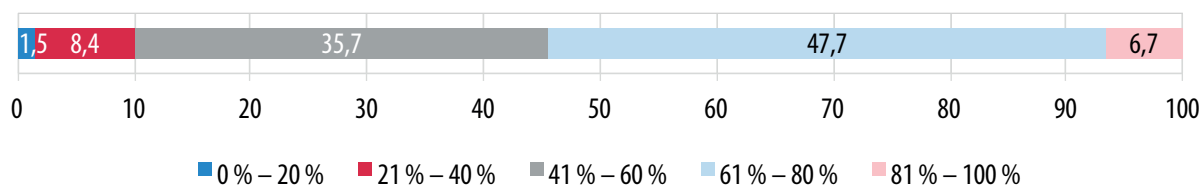


2.6.3 Výsledky žáků 1. ročníku středních škol

Celková úspěšnost žáků na středních školách byla mírně vyšší (61 %). Rozdíl v úspěšnosti je zřetelnější v rozdělení žáků podle úspěšnosti. Skupina žáků s výborným výsledkem je výrazně početnější (7 %). Podobně je i početnější skupina žáků s úspěšností v rozmezí 61 % až 80 %.

Graf 8

Rozložení výsledků žáků 1. ročníku podle průměrné úspěšnosti v testu – podíl žáků (v %)



Větší zastoupení žáků s vyšší úspěšností je také patrné z celkového rozložení úspěšnosti.